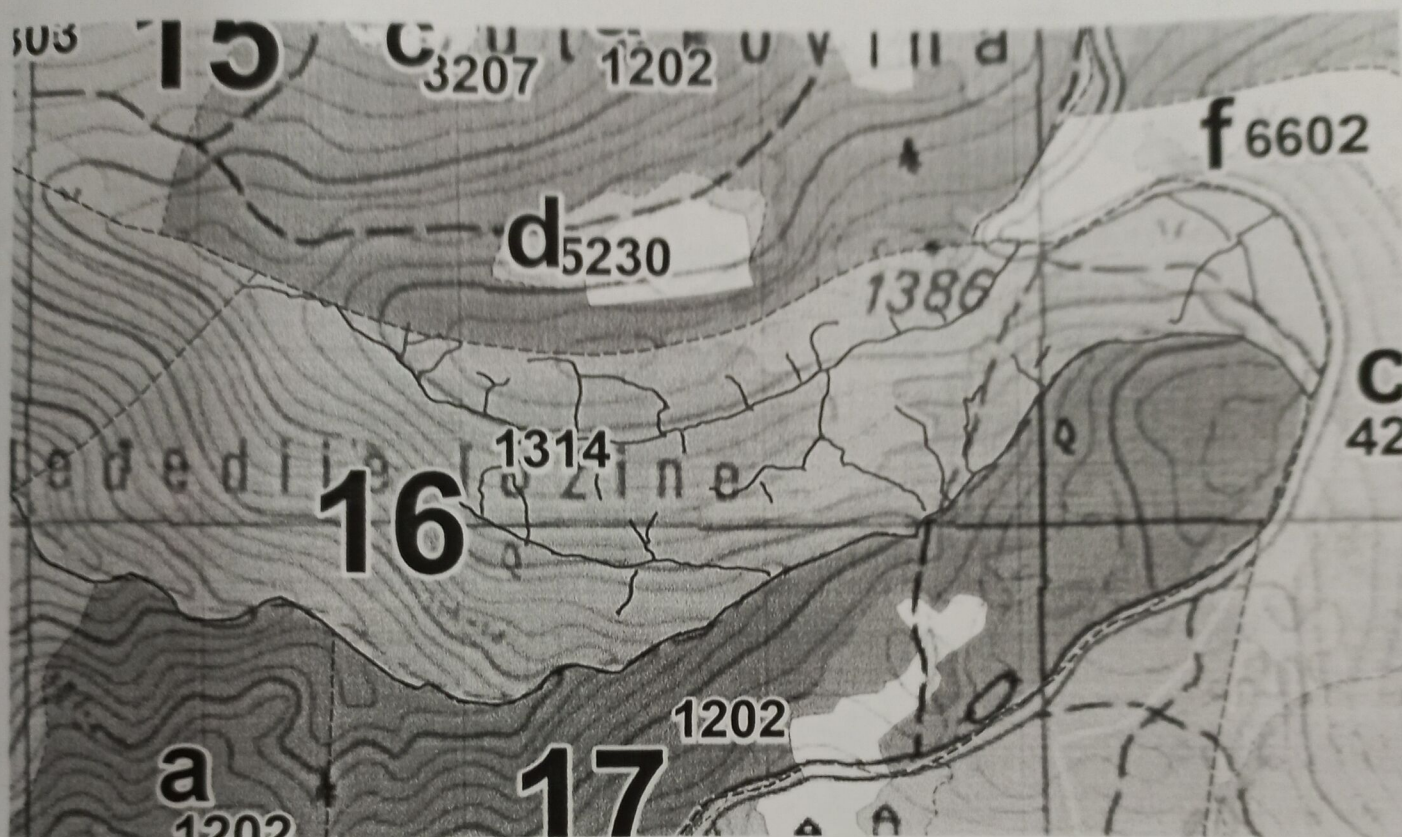


OPĆI PODACI O ODJELU

Šumarija	Tomislavgrad		
Gospodarska jedinica	Vran planina		
Odjel	16		
Površina (ha)	30,98		
Neto drvena masa (m³)	Četinjače	Listače	Σ
	1.599,01	0,00	1.599,01
Srednja zapremina doznačenih stabala (m³)	0,60		
Srednji promjer doznačenih stabala	-		
Ukupan broj doznačenih stabala (komada)	-		
Prosječni broj doznačenih stabala (kom/ha)	109,00		
Prosječna doznačena zapremina doznačenih stabala (m³/ha)	-		
Srednja udaljenost privlačenja (m)	273		
Uvjeti rada	m³/ha	Povoljan	
	Distanca (m)	Povoljan	
	Nagib (%)	Povoljan	
Dvotjedna dinamika (m³) (odnosi se na cijeli LOT)	480		
Potreban broj radnih dana (odnosi se na cijeli LOT)	40		
Vrijednost poslova (odnosi se na cijeli LOT)	25,46 KM/m³	Σ 40.711,30 KM	
Napomena :			

11. Topografska karta odjela s ucrtanim šumskim vlakama (stvarno stanje plus plan izgradnje)



U jugoistočnom dijelu nema vlaka jer nagib terena ne dozvoljava iste.